

קורס סקצ'אפ אונליין לומדים לתכנן בתלת מימד מהבית!

מדוע כדאי לכם לעבוד עם סקצ'אפ?

סקצ'אפ היא התוכנה הפופולרית ביותר כיום במשרדי אדריכלים ומעצבים. באמצעות התוכנה ניתן לתכנן ולעצב חנויות, מסעדות, דירות, וילות, מגדלי מגורים, מבני ציבור, פרויקטים נופיים, בריכות, גינות וכל מבנה העולה בדמיונכם. לסקצ'אפ ממשק פשוט ואלגנטי, שהופך את העבודה לקלילה ומהנה, ממש כמו לעבוד עם עט ונייר!

למי מיועד קורס סקצ'אפ אונליין של סטודיו עמרי רון?

הקורס מתאים גם למי שאינו מתחום העיצוב וחסר ניסיון לחלוטין וגם לבעלי ניסיון כגון: מעצבי פנים, אדריכלים, הנדסאים, סטודנטים למקצועות העיצוב, אמני הדמיות שרוצים להתמקצע בסקצ'אפ, בעלי מקצוע מתחום העיצוב - נגרים, מעצבי תאורה, מתכנני מטבחים, אירועים ועוד.

מדוע כדאי לכם ללמוד אצלנו?

הקורס נבנה ומועבר על ידי אדריכל עמרי רון, בעל ניסיון של יותר מ-10 שנים בעבודה במשרדי אדריכלים מובילים ותכנון פרויקטים מורכבים באמצעות סקצ'אפ. לעמרי ניסיון רב בעבודה על מגוון רחב של פרויקטים - החל מעיצוב פנים ועד פרויקטים בקנה מידה עירוני. זהו הקורס היחידי בישראל בו לומדים מאנשי מקצועי אמיתיים שעובדים עם סקצ'אפ ככלי תכנוני מדי יום. זהו הקורס הארוך והמפורט ביותר - השיעורים כוללים הסברים מקיפים ומלווים במודלים מעולים להדגמה ולתרגול של החומר הנלמד.

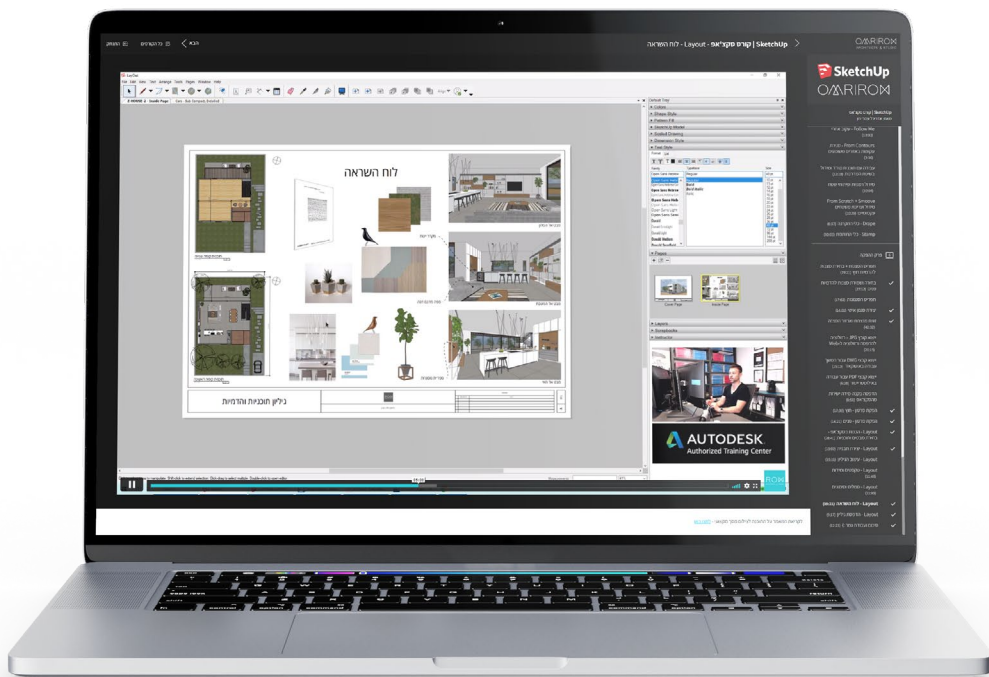
כיצד עובד קורס האונליין?

הקורס כולל 106 שיעורים מוקלטים בוידאו באיכות צפייה וסאונד HD. השיעורים מחולקים ל-6 פרקים ובמהלכם לומדים למדל בצורה מדויקת, לעבוד עם קבוצות וקומפוננטים לסדר את כל האלמנטים בתניות (שכבות) וליצור מודלים גמישים שניתן לעדכן בקלות ובמהירות.

כולל ליווי ותמיכה מקצועית

תלמידי הקורס מקבלים תמיכה מקצועית ואישית דרך פורום התמיכה באתר או באמצעות קבוצת הפייסבוק הסגורה. תוכלו לפנות אלינו בכל שאלה ולקבל תשובה מהירה ומקיפה מלווה בצילומי מסך ברור ומקצועי.

צפו בסילבוס המלא של הקורס בעמודים הבאים!



פרק המידול

1

פרק מבוא בו נכיר את ממשק התוכנה ונלמד למדל ולשרטט בצורה מקצועית ומדויקת עם דגש רב על טכניקה ושיטות עבודה יעילות.

- הרשמה, הורדת התוכנה והתקנתה ע"ג המחשב (דקות 10:25)
- הפעלה ראשונה - הכרות עם ממשק התוכנה (דקות 6:45)
- סידור סרגלי הכלים של סקצ'אפ + טיפים לעבודה יעילה (דקות 6:13)
- יצירת סרגלי כלים ייחודים בהתאמה אישית (דקות 3:54)
- חלונות צפים - סגנונות, חומרים וכדומה (דקות 7:03)
- קביעת יחידות המידה למידול, מדידות, וחישוב שטחים (דקות 5:45)
- יצירת ושמירת תבנית אישית - Template (דקות 8:37)
- ניווט במרחב העבודה - תרגול על גבי מבנה מגורים (דקות 7:06)
- כלי מצלמה מתקדמים - תרגול על גבי גלריה לעיצוב (דקות 3:44)
- הצבת המצלמה בגובה עין אדם - תרגול בדירת 5 חדרים (דקות 11:26)
- הכרות ועבודה עם קווי הייחוס ומערכת הצירים (דקות 7:09)
- תכנון משרביית אלומיניום באמצעות נקודות ייחוס (דקות 9:35)
- עיצוב וצביעת כסאות בר עם בחירה מרובה - Select (דקות 4:34)
- עיצוב ושכפול רהיטים באמצעות טריפלאבל קליק (דקות 3:11)



- סידור ואבזור רהיטים וכלי בית עם בחירה מלבנית (דקות 7:26)
- טכניקות יעילות בעבודה עם קווים ופאות בסקצ'אפ (דקות 3:59)
- כלי הקו - Line - תכנון חניית אופניים (דקות 10:47)
- נעילת צירי העבודה ויישור אלמנטים (דקות 7:49)
- מידול קירות עם כלי המלבן - Rectangle (דקות 8:54)



- מידול מבנים עגולים עם כלי המעגל - Circle (דקות 10:13)
- מידול רהיטים עם כלי הפוליגון - Polygon (דקות 7:38)
- מידול שבילים, גגות וחלונות עם כלי הקשת - Arc (דקות 17:04)
- גרסת סקצ'אפ Web המאפשרת עבודה מכל מקום (דקות 4:20)

פרק כלי העריכה

2

בפרק זה נתרנל את פקודות העריכה של סקצ'אפ ונלמד כיצד עובדים עם קבוצות וקומפוננטים ליצירת מודלים נקיים ויעילים.

- מידול באמצעות כלי הדחיפה ומשיכה - Push\Pull (דקות 8:34)
- מידול מזרנות ויצירת מקטע חדש עם מקש Ctrl (דקות 9:16)
- מידול טריבונות ישיבה עם כלי החלוקה - Divide (דקות 12:58)
- עבודה מדויקת בסקצ'אפ עם קווי עזר - Guides (דקות 12:31)
- מידול קירות ופתחים עם קו מתאר מקביל - Offset (דקות 10:53)
- Move 1 - הצבת דמויות וצמחיה בפרויקט (דקות 6:12)
- Move 2 - תליית תמונות והצבת חלונות ודלתות (דקות 10:53)
- Move 3 - תרגול מתקדם ומסכם של פקודת ההזזה (דקות 6:52)
- Copy 1 - שכפול גופי תאורה (או רהיטים) בקו ישר (דקות 5:46)
- Copy 2 - שכפול מרובה ויצירת מערך קווי (דקות 6:55)
- סיבוב אלמנטים באמצעות Move - סידור רהיטים (דקות 5:35)
- Rotate 1 - סיבוב ויישור אלמנטים (דקות 9:48)
- Rotate 2 - יצירת מערך סיבובי, סידור כסאות ועוד (דקות 8:13)
- שינוי קנה-מידה יחסי של רהיטים ואיפוס קנה-מידה (דקות 7:26)
- שינוי קנה-מידה של אלמנט למידה ספציפית בס"מ (דקות 5:16)
- שימוש ב- Shift \ Ctrl בעבודה עם קנה-מידה (דקות 5:27)
- תרגול מסכם - שימוש ב-Scale לעיצוב עמדות מחשב (דקות 6:39)
- קבוצות 1 - כיצד, מתי ומדוע עובדים עם קבוצות (דקות 14:12)
- קבוצות 2 - מצבי תצוגה בעריכת קבוצות (דקות 4:02)
- קבוצות 3 - תתי קבוצות ומידול רהיטים מתקדם (דקות 14:12)
- קבוצות 4 - שמירת סטים של ריהוט לתכנון יעיל וחכם (דקות 6:25)
- קומפוננטים 1 - מה ההבדל בין קבוצות לקומפוננטים (דקות 13:12)
- קומפוננטים 2 - מידול רהיטים של טולמניס דוט ושמירה (דקות 16:13)



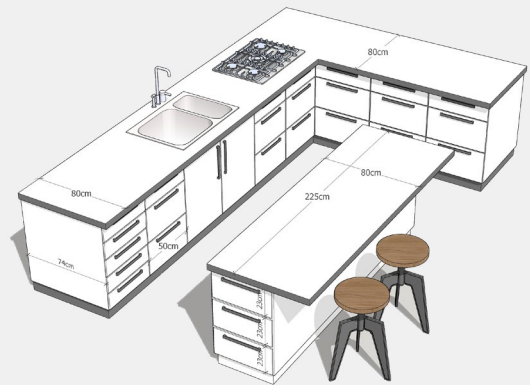
- קומפוננטים 3 - שמירה וטעינה של קבצים לתיקייה חיצונית (דקות 7:58)
- קומפוננטים 4 - עבודה מקצועית עם הגלריה המקוונת - שיטות סודיות להורדת הרהיטים האיכותיים ביותר (דקות 22:49)

פרק הטכניקה

3

בפרק זה נמדד יחידת מנורים שלמה, החל משלב ייבוא התוכנית לסקצ'אפ ועד מידול מטבח, הנמכת תקרה, גופי תאורה וריהוט.

- ⦿ עבודה עם תניות/שכבות - תרגול ע"ג מבנה קהילתי (דקות 16:35)
- ⦿ שימוש בתכנות "צבע לפי תניות" ליצירת סכמות (דקות 14:03)
- ⦿ אוטוקאד 1 - הכנת קובץ לפני ייבוא אל סקצ'אפ (דקות 9:48)
- ⦿ אוטוקאד 2 - ייבוא תוכנית/שרטוט אל סקצ'אפ (דקות 8:41)
- ⦿ עבודה עם חלונות צפים - סגנונות, חומרים וכדומה (דקות 7:03)
- ⦿ מידול קירות חוץ בפרויקט - דגשים ושיטות עבודה (דקות 22:21)
- ⦿ מידול קירות פנים ומחיצות בפרויקט - (דקות 16:19)
- ⦿ מידול רצפות + בחירת חומרי ריצוף לחדרים השונים (דקות 17:42)
- ⦿ מידול ותכנון חיפויים, פנלים ופרטי קצה (דקות 13:15)
- ⦿ חלונות ודלתות 2 - ייבוא, תכנון והצבת חלונות ודלתות (דקות 20:16)
- ⦿ חלונות ודלתות 2 - מידול חלונות בהתאמה אישית (דקות 8:42)
- ⦿ מטבח 1 - מידול מלא ומפורט של מטבח (דקות 30:28)
- ⦿ מטבח 2 - מידול מלא ומפורט של מטבח (דקות 17:01)



- ⦿ הנמכות תקרה - מידול הנמכות גבס ופתחי מיזוג אוויר (דקות 15:01)
- ⦿ תאורה 1 - מידול, תכנון והצבת גופים בדירה (דקות 19:07)
- ⦿ תאורה 2 - הורדת מגוון גופים והתאמתם לפרויקט (דקות 20:58)
- ⦿ הורדת קומפוננטים מאתרים מקצועיים - נלמד למצוא ולהוריד היטים מחברות שאינן מפרסמות בגלריה המקוונת, וכיצד לייבא את הקומפוננטים האיכותיים האלו לסקצ'אפ (דקות 11:37)

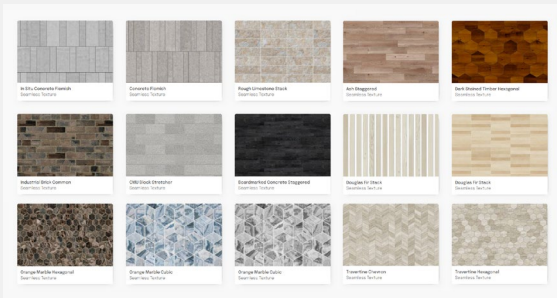


פרק הליטוש

4

בפרק זה נעצב וללטש את המודלים שלנו באמצעות שימוש מקצועי בחומרים, הצללות, מידול הסביבה ושימוש בתוספים מיוחדים.

- ⦿ חומרים 1 - שימוש, ועריכת חומרים מהספריה המוכנה (דקות 12:48)
- ⦿ חומרים 2 - מיפוי, יישור ופריסות ריצופים וחיפויים (דקות 8:31)
- ⦿ חומרים 3 - יצירת חומר חדש מקובץ חיצוני/צילומים (דקות 10:40)
- ⦿ חומרים 4 - הורדת טקסטורות מאתרים מומלצים (דקות 16:21)
- ⦿ חומרים 5 - ייבוא מניפות צבעים מלאות של חברת נירלט אל ספריית חומרי הסקצ'אפ שלנו + מניפת ראל ועוד! (דקות 7:32)
- ⦿ חומרים 6 - ארגון ושמירת חומרי SKM במחשב (דקות 9:16)



- ⦿ תפריט ההצללות + תאורה ובדיקות אקלימיות לפרויקט (דקות 17:37)
- ⦿ איכון נאוגרפי של הפרויקט - הצבה במיקום האמיתי בעולם
- ⦿ + הורדת טופוגרפיה מבוססת GIS ישירות לסקצ'אפ (דקות 7:49)
- ⦿ התקנת תוסף לסיבוב הצפון - מאפשר לכוון את ההצללות ולמקם את הפרויקט במדויק מבחינת כיווני השמיים (דקות 7:59)



- ⦿ התקנת וניהול תוספים (פלאגינים) לסקצ'אפ - מסוג Rbz להוספת פקודות מיוחדות שאינן קיימות בתוכנה (דקות 7:25)
- ⦿ הורדת תוספים מגלריית התוספים המקוונת (דקות 5:06)
- ⦿ הצבת חתכים ותוכניות במודל (דקות 7:25)

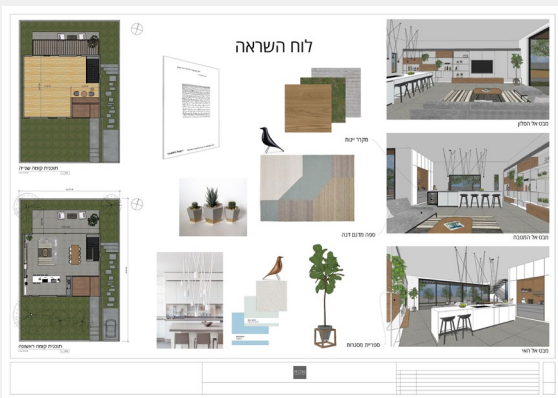


6

פרק ההפקה

בפרק זה נבחר את המבטים הטובים ביותר ונלמד לארוז הכל לחוברת מרשימה, תוכניות בקנה מידה, סכמות, הדמיות וסרטונים.

- ⊕ תפריט הסצנות + דגשים ודוגמאות לבחירת הזווית הטובות ביותר להדמיות חוץ (דקות 19:21)
- ⊕ בחירה ושמירת סצנות להדמיות פנים - דגשים מיוחדים לכיוון העדשה ובחירת הזווית הנכונה, יצירת קומפוזיציה מעניינת + שיטה סודית לשימוש בחתכים בחללים צפופים (דקות 27:12)
- ⊕ תפריט הסגנונות של סקצ'אפ (דקות 17:02)
- ⊕ יצירת סגנון אישי - התאמת עובי וגוון הקווים, שימוש בתמונות רקע אמיתיות, הטמעת לוגו מסחרי ועוד (דקות 17:02)
- ⊕ תרגול מסכם ומקיף לבחירת זווית מנצחת ואבזור הסצנה - בשיעור זה נעבוד על מודל אמיתי של וילה בארסוף (דקות 42:02)
- ⊕ שיעור הפקה 1 - ייצוא קבצי JPG עבור הדפסה (Print) עבור מצגות, מיילים או אתרי אינטרנט (Web) - בשיעור זה נכיר את הגיליונות הסטנדרטים לדפוס - A0A1A2A3A4 ונלמד להגדיר את הרחולציה המתאימה לכל מידה (דקות 20:15)
- ⊕ שיעור הפקה 2 - ייצוא קבצי DWG להמשך עבודה באוטוקאד + פתיחת הקבצים באוטוקאד וחלוקה לשכבות (דקות 15:13)
- ⊕ שיעור הפקה 3 - ייצוא קבצי PDF בקנ"מ עבור הדפסה או עיבוד הקבצים בתוכנה וקטורית כגון אילוסטרייטור (דקות 6:38)
- ⊕ שיעור הפקה 4 - הדפסה בקנ"מ ישירות מהסקצ'אפ (דקות 8:51)
- ⊕ הפקת סרטון חוץ - טיול בפרויקט (דקות 17:09)
- ⊕ הפקת סרטון פנים - טיול בפרויקט (דקות 14:21)



- ⊕ גיליונות 1 - בחירת הדמיות, חזיתות וחתכים (דקות 28:41)
- ⊕ גיליונות 2 - הכנת תבנית אישית עם לוגו ופרטים (דקות 13:02)
- ⊕ גיליונות 3 - עיצוב והעמדת הגיליון, בחירת קנ"מ ועוד (דקות 19:11)
- ⊕ גיליונות 4 - הוספת מידות, תגיות וכותרות (דקות 11:49)
- ⊕ גיליונות 5 - חצי צפון, תרשימים, סימוני חתך ועוד (דקות 11:09)
- ⊕ גיליונות 6 - יצירת לוח השראה לפרויקט (דקות 19:21)
- ⊕ גיליונות 7 - ייצוא חוברת PDF והגדרות להדפסה (דקות 9:17)
- ⊕ סיכום הקורס - הנחיות לעבודת הגמר וטיפים להמשך (דקות 12:23)

5

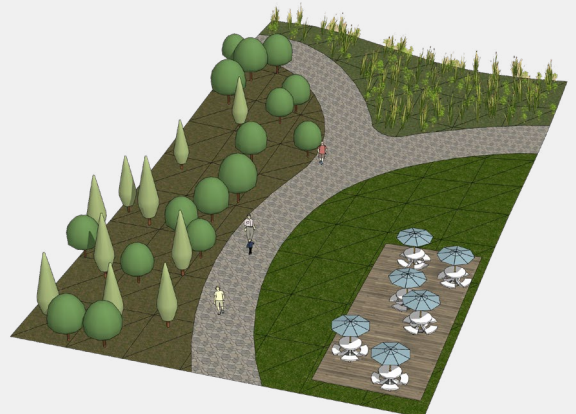
פרק הכלים המתקדמים

בפרק זה נלמד להשתמש בכלים לעיבוד גאומטריות מורכבות, למדל פיתוחי שטח מתוכניות מדידה, למדל רמפות ועוד...

- ⊕ מידות, הערות, תגיות וטקסטים תלת מימדיים (דקות 22:43)
- ⊕ Resize - שינוי קנה מידה באמצעות סרט המדידה (דקות 4:55)
- ⊕ Intersect - פקודת הצטלבות המאפשרת ליצור פתחים בקירות עגולים, ליצור חיבורים יצירתיים בין מסות ועוד (דקות 7:29)
- ⊕ Solid Tools (לבעלי גרסת פרו בלבד) - כלים מתקדמים המאפשרים להחסיר, לחבר ולהצליב בין מסות שונות (דקות 8:50)
- ⊕ Follow Me - פקודת "עקוב אחרי" המאפשרת ליצור בקלות תעלות מיוזג אוויר, קורות פחים מכופפים, קרניים ועוד (דקות 13:00)



- ⊕ From Contours - סגירת עקומות באזורים משופעים (דקות 3:36)
- ⊕ יצירת טופוגרפיה עקמומית מתוכנית מדידה תלת מימדית + מידול טופוגרפיה בשיטת המדרגות (דקות 12:18)
- ⊕ מידול רמפות ופיתוחי שטח (דקות 10:04)
- ⊕ מידול וערכת משטחים עקמומיים (דקות 10:29)
- ⊕ Drape - כלי ההקרנה המשמש למידול שבילים על גבי משטחים עקמומיים ופיתוחי שטח (דקות 6:17)
- ⊕ Stamp - כלי החותמת המשמש למידול בריכות שחייה והצבת הפרויקט על גבי טופוגרפיה משופעת (דקות 10:03)



קראו את ההמלצות של בוגרי ובוגרות הקורס

"אפתח ראשית שאני מאוד הננית מהקורס הוא מועבר בצורה כזו שנועים להקשיב לעומרי כל שיעור מוסבר ומובן. תוך כדי אני מיישמת את הנלמד על פרויקטים שונים וכל כך כיף לי לראות את התוצאות. ממליצה בחום לכל מי שמעוניין ורוצה ללמוד אצל עומרי רון!"

רוית תיבי

מעצבת פנים
קורס סקצ'אפ אונליין



"התחלתי את קורס סקצ'אפ עם נסיון מוקדם וטוב של 5 שנים עם התוכנה. למדתי המון דברים שלא ידעתי, למרות הנסיון, דברים ששינו לי את קצב ויעילות העבודה. הקורס מועבר בצורה ברורה ופשוטה, והחומר מוסבר היטב. ממליצה בחום גם למי שכבר שולט בסקצ'אפ, וכמובן למי שמתחיל!"

שלווה בן מאיר

מעצבת פנים
קורס סקצ'אפ אונליין



"הקורס מאוד ממוקד, מפורט, עומרי רון מסביר מצויין ובצורה פשוטה וברורה! הקורס מאוד אינפורמטיבי ונותן כל מה שצריך כדי ללמוד את התוכנה. גם למתחילים ביותר! מומלץ בחום 🌟"

מאור סתיו

מעצבת פנים
קורס סקצ'אפ אונליין



"אני נהנית מהנחייה וליווי של עומרי רון בלימודי סקצ'אפ בקורס האונליין. ההסברים ברורים ויש התייחסות לכל הפרטים הנחוצים ללמידה. אני מתקדמת בקלות ומקבלת מענה מקצועי ברמה גבוהה. מומלץ בחום!"

סילביה פרץ

מעצבת פנים
קורס סקצ'אפ אונליין



"תודה לעמרי רון על קורס נפלא של סקצ'אפ אונליין. השיעורים מועברים בצורה כל כך נעימה, ברורה ומפורטת! גם אם משהו לא מובן, לא מסתדר, יש את מי לשאול והתשובה מגיעה ממש מהר. מוסיפה גם תודה גדולה לעדי המוקסימה שאת התנהלות הרישום ביצעתי מולה. בסבלנות רבה ענתה לכל שאלה והסבירה על כל קורס בצורה ברורה ביותר. ישר כח לכם!"

שירלי פשרמן

מעצבת פנים על-חלל
קורס סקצ'אפ אונליין



"סטודיו עמרי רון הוא בהחלט הכתובת למי שמעוניין ללמוד ולהתקדם בקורס אונליין של סקצ'אפ. וכיני לייחס מאוד חם ושירותי מצד עדי ועמרי. עד כה למדתי את הקורס סקצ'אפ אונליין יחד עם הספר (שילוב מנצח). מרוב שאני מרוצה, מתכוונת ללמוד גם את ויראי מה שלא היה מתוכנן מלכתחילה. ממליצה מאוד ומעריכה את השיטה. תודה לעדי ועמרי 😊"

אביבה גייסמן

מעצבת פנים
קורס סקצ'אפ אונליין



"עומרי רון הוא 'מאגר מידע אנושי' ובעל יכולת נדירה להסביר ולפגש את החומר בדרך מדויקת וברורה. החומר הנלמד כולל בצורה יסודית את הידע הנדרש ליישום הנלמד באופן עצמאי ופותח עולם שלם של תלת מימד, אפשרויות הדמיה ויכולות תכנון. קורס סקצ'אפ וקורס ויריי של עמרי רון הם בחזקת החובה לכל אדריכל."

שרון - נוף בירוק

אדריכל נוף
קורס סקצ'אפ אונליין



"שאפו לעומרי שבזכותו כל זה לא היה קורה! אנחנו במשרד עוסקים בידע של עומרי בכל הכח ועדיין משתפרים מכל לקוח בעבודות. ישר כח!"

אבי והילה בן שאנן

מעצבי פנים
קורס סקצ'אפ אונליין



"היי עמרי אני יושבת ולומדת את הסקצ'אפ וכל החומר ברור ומדויק! אני חייבת לציין שכל החומרים שאתה מעביר, מניפות הצבעים, מידול הרהיטים והחומרים המיוחדים, ממש מרגשים ודוחפים להבין עד כמה קל ונכון לעבוד בתלת מימד וללמוד את התהליך אצלך. הנתינה היא אין סופית והצוות, עדי, שאפו!..."

ורד שלי

מעצבת פנים
קורס סקצ'אפ אונליין



"עומרי אני חייבת לך תודה תודה ענקית על המקצועיות שלך בהדרכת קורס סקצ'אפ, חששתי שהיו לי קשיים ללא שום רקע במחשב... והיום אני שולטת בתוכנה ומבינה שנכנסתי לעולם קסום בזכותך! תודה על התמיכה, המקצועיות והסבלנות בהגשת הלימוד. אני גאה לספר שלמדתי סקצ'אפ אצל האדריכל עומרי רון, אתה פשוט גדול וממליצה עליך בחום לכל מי שרוצה ללמוד ולהצליח. בהוקרה וברכה, סימה טופז"

סימה טופז

מעצבת
קורס סקצ'אפ אונליין



"היי לכולם! סיימתי אצל עמרי קורס סקצ'אפ ואני ממליצה בחום! הקורסים נותנים כלים מקצועיים לעבודה, השיעורים מאורגנים היטב, ההסברים מאוד מעמיקים ומובנים, השיעורים כיפים ומעניינים וממש השאירו אותי בלי שאלות (וכשצריך - יש מענה לכל שאלה) דבר חשוב נוסף בעיני הוא שיש דוגמאות מפרויקטים אמיתיים וזה מוסיף המון. תודה רבה 🌟🌟🌟"

אור שלמה

מעצבת פנים
קורס סקצ'אפ אונליין



"ממליצה בחום גדול ובלב שלם על קורס סקצ'אפ של עומרי. סיימתי אותו ועכשיו מתחילה את הקורס הבא של ויריי. התכנים מעניינים ומועברים בצורה ברורה לכל אדם גם ללא ניסיון כמוני. בנוסף חייבת לציין שבאופן אישי קיבלתי תמיכה מלאה מעדי ומעמרי בכל שאלה או בעיה, אם זה טלפונית, דרך המייל, הפורום או הפייסבוק. הכל היה בצורה מהירה ומקצועית, ממש יחס אישי. גם מבחינת המחיר והמבצעים שווה בהחלט כל שקל!! אין לי ספק שעכשיו הכל תלוי בי, את כל הכלים הדרושים קיבלתי מהסטודיו של עומרי רון. תודה שוב על הכל!"

ליאת אוחיין דרעי

מעצבת פנים
קורס סקצ'אפ אונליין





הירשמו וקבלו חבילה משתלמת במיוחד

הקורס פתוח לצפייה למשך 15 חודשים

106 שיעורים מוקלטים ובסה"כ מעל 21 שעות מלאות. זהו הקורס המקיף והמקצועי ביותר ללימוד התוכנה. השיעורים כוללים הסברים מקיפים ומלווים במודלים מעולים להדגמה ולתרגול בבית.

בנוסף: חבילת חומרים איכותית

ריהוט, דמויות, צמחיה, חומרים, תאורות וכל מה שצריך עבור הפרויקטים וההצלחה שלכם!

טיפים וניסיון מהעולם האמיתי

בקורס מתרגלים ע"ג מודלים של פרויקטים אמיתיים. נמדל רהיטים של טולמניס דוט, נתכנן ונתקין גופי תאורה, נעבוד עם מניפת ראל ומניפת צבעים של נירלט ועוד!



לצפייה בשיעורים המלאים

לפרטים נוספים באתר

לתשלום לחצו כאן

"אני מוקסמת ונפעמת כל סרטון מחדש, עד כמה אתה עמרי ברוך, רהוט, ומלא מלא בקסם, ההסברים שלך כל כך פשוטים אין מצב לא להצליח וגם אם נתקלתי בבעיה, אני כותבת בפורום ותוך מס' דקות ולפעמים אף שניות יש תשובה! כבר במהלך הקורס לקחתי על עצמי מידול של וילה מורכבת. למרות שטרם סיימתי - כולם הופתעו בלשון המעטה מרמת העבודה, הסדר והנקיון בקובץ, וציניו שאנשים ששנים בתחום לא עובדים בצורה כ"כ מסודרת וברורה, אז עמרי, אני חצה להגיד לך תודה!!! מעבר לפן הסופר מקצועי שאתה מקנה לי, תודה גדולה על הביטחון האישי שכעת יש בי, אני לא פוחדת יותר, הסרת מחסומים רבים. אז אני רוצה לומר שאם יש כאלה שיש להם התלבטות - אז אין התלבטות!!! ההנאה מובטחת!"

שרון אדרי

פירלאנטרית
קורס סקצ'אפ אונליין



"ברצוני להודות שוב לכם ובמיוחד לעמרי על השירות האמין והמקצועי והקורס המפורט והמקצועי. אני מעצבת פנים וכבר מצליחה לשלב את כל המיומנויות שרכשתי בקורס. עדי תודה על הזמינות בזמן שכולנו לחוצים וממהרים ... תמיד נותנת מענה מהיר ומדויק. מה שהופך אותכם למיוחדים בעיניי היא יכולתכם להכיל, לתמוך ולא לחסוך בידע ובעזרה. זה לא קורס מומלץ, זה קורס חובה! הסברים מפורטים ומדויקים, ירידה לפרטים הקטנים ביותר, יחד עם זאת העשרה ותרגול רציף. בזכותו של הקורס העבודה פשוטה ומהנה. תודה על קורס אמין, מקצועי ומרתק. ממליצה בחום!"

סחר עאמר

מעצבת פנים
קורס סקצ'אפ אונליין



"אין לי מילים. הקורס מקצועי ומושקע. וכשצריך תמיכה יש הרגשה נעימה שתמיד שמחים לעזור. הופתעתי לטובה מכל החבילה והתכנים אבל בעיקר, רמת המקצועיות. ממליצה בחום!"

גלית לסרי

מעצבת פנים
קורס סקצ'אפ אונליין



"ממליצה בחום על כל קורס מטעם הסטודיו!!! אני אישית לקחתי שלושה קורסים, בתור מישהי שלא ידעה לעבוד עם מחשב באופן כללי, לאחר חמישה שיעורים ידעתי לבנות דירה שלמה!!!! שזה נס וגאונות של המרצה והדרך שהכל מוסבר בקיצור 100 כוכבים מתוך 15"

ורה לוי

מעצבת פנים
קורס סקצ'אפ אונליין

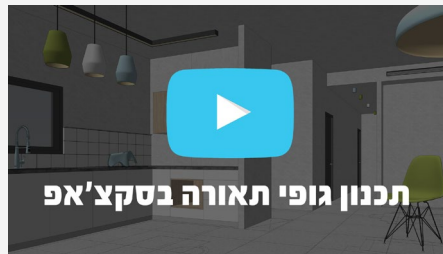
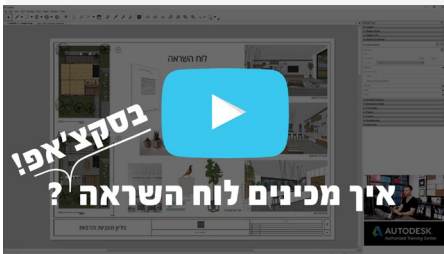
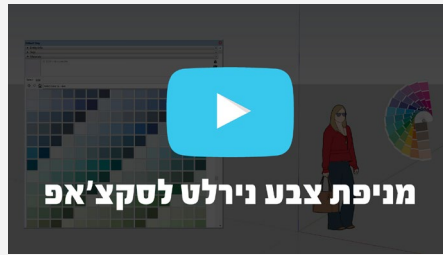
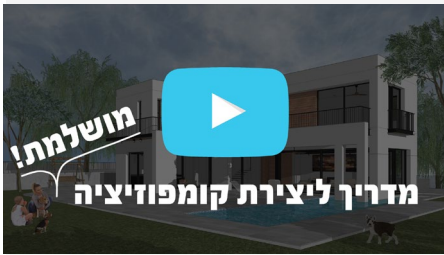
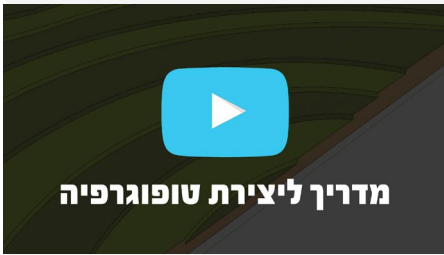




צפו בעבודות של בוגרי ובוגרות הקורס



צפו בקליפים מהירים מתוך שיעורי הקורס



"קורס מפרה שמועבר בצורה ייחודית ומיוחדת לאופיו של המרצה עמרי רון הקורס מתמקד ונותן כלים מדויקים לאנשי המקצוע בתחום האדריכלות עיצוב והנכרות, אם אני הצלחתי כל אחד יכול! תודה רבה על חוויה נעימה ומפרה"

איילת שבו
אדריכלית ומעצבת פנים
קורס סקצ'אפ אונליין



"אני הוצה לפרגן לקורס סקצ'אפ אונליין שמועבר בצורה מקיפה, מקצועית ועניינית. אני סופר מרוצה שנרשמתי לקורס. התמיכה בפורום ובקבוצה הסגורה היא נהדרת. תודה:-) מאיה"

מאיה אנוך
מעצבת פנים
קורס סקצ'אפ אונליין



"יחס מעולה! הסבר ברור מאוד, שיטת העברת החומר מעולה! אני ממליץ בחום!"

ואסים בסול
אדריכל ומעצב פנים
קורס סקצ'אפ אונליין



"קורס סקצ'אפ אונליין עשוי ומוגש בצורה מושלמת, ברורה ונוחה למשתמש, ממליצה בחום על הקורס מבחינתי ציון 10 ❤️"

מאיה דביר
מעצבת אירועים
קורס סקצ'אפ אונליין



"שיטת הוראה מסודרת, ברורה ומלאת מידע רלוונטי עדכני שימושי ומעניין. עמרי מקצוען ומעביר את החומר בצורה מדויקת. מערך הקורס והתכנים מרשימים מאוד, יש המון טיפים יעילים וחשובים מהניסיון הרב של עמרי בתכנון, והיה פשוט כף!"

יעל ליבוביץ
סטודנטית בטכניון
קורס סקצ'אפ אונליין



"היי עומרי, אני מאוד מאוד מרוצה מהקורס. ההסברים שלך מאוד ברורים! ישר לעניין. אני ממש שמחה שברחתי בקורסים שלך וממליצה לכולם"

לינא מונדר
מעצבת פנים
קורס סקצ'אפ אונליין



"היה קורס מדהים, מעניין, ממוקד ומוגש. עמרי מעביר את החומר בצורה מאוד ברורה ונעימה ואמליץ לחברי בוודאות! 😊"

אושרה ברדוגו
מעצבת פנים
קורס סקצ'אפ אונליין



"היי עמרי... אחרי שסיימתי את קורס ויריי, רכשתי גם את קורס סקצ'אפ 1 - וואו!!!!!! איזה קורס מ-ט-ו-ר-ף! הכל מאוד ברור ומקצועי! תודה 🙌"

אביגיל כהן
הנדסאית אדריכלות
קורס סקצ'אפ אונליין



לפרטים נוספים וצפייה בשיעורים לחצו כאן